



## КАКОВЫ РАННИЕ ПРИЗНАКИ ОНКОЗАБОЛЕВАНИЯ?

СПЕЦИФИЧЕСКИХ ПРИЗНАКОВ  
ОНКОЗАБОЛЕВАНИЯ НА РАННИХ СТАДИЯХ НЕТ,  
НО О ЕГО НАЛИЧИИ МОЖЕТ СВИДЕТЕЛЬСТВОВАТЬ:

- НАРАСТАЮЩАЯ СЛАБОСТЬ, НЕДОМОГАНИЕ, СОНЛИВОСТЬ
- ПОСТЕПЕННОЕ И ПРОГРЕССИРУЮЩЕЕ СНИЖЕНИЕ МАССЫ ТЕЛА
- ДЛИТЕЛЬНАЯ СУБФЕБРИЛЬНАЯ ТЕМПЕРАТУРА
- АПАТИЯ, ДЕПРЕССИЯ БЕЗ ВИДИМЫХ ПРИЧИН
- ПАТОЛОГИЧЕСКИЕ ВЫДЕЛЕНИЯ
- БОЛЬ, НЕЕСТЕСТВЕННЫЕ УПЛОТНЕНИЯ И ПРИПУХЛОСТИ
- НАРУШЕНИЕ ИММУНИТЕТА (ОБОСТРЕНИЕ ХРОНИЧЕСКИХ, УЧАЩЕНИЕ ПРОСТУДНЫХ ЗАБОЛЕВАНИЙ)
- ЛЮБЫЕ ИЗМЕНЕНИЯ НА КОЖЕ И СЛИЗИСТЫХ, НЕЗАЖИВАЮЩИЕ РАНКИ И ЯЗВЫ
- УСТОЙЧИВОЕ РАССТРОЙСТВО ПИЩЕВАРЕНИЯ, ЗАТРУДНЕННОЕ ГЛОТАНИЕ, НАРУШЕНИЕ РАБОТЫ МОЧЕВОГО ПУЗЫРЯ, КРОВЯНИСТЫЕ ВЫДЕЛЕНИЯ, ПОСТОЯННЫЙ КАШЕЛЬ И ДР. СИМПТОМЫ



## ВАЖНО!

РАННЯЯ ДИАГНОСТИКА ОНКОЗАБОЛЕВАНИЯ  
ПОВЫШАЕТ ШАНСЫ ПАЦИЕНТА НА ДОЛГУЮ  
ЖИЗНЬ И ВЫЗДОРОВЛЕНИЕ

## ЧТО ДЕЛАТЬ

## ПРИ ПОДОЗРЕНИИ НА ОНКОЗАБОЛЕВАНИЕ?

**1** ОБРАТИТЕСЬ В ПОЛИКЛИНИКУ ПО МЕСТУ ПРИКРЕПЛЕНИЯ, ПОСЕТИТЕ  
УЧАСТКОВОГО ТЕРАПЕВТА / ВРАЧА ОБЩЕЙ ПРАКТИКИ КАК МОЖНО СКОРЕЕ

**2** ПРИ ПОДОЗРЕНИИ НА ОНКОЗАБОЛЕВАНИЕ:

- > ВРАЧ-ТЕРАПЕВТ ВЫДАСТ НАПРАВЛЕНИЕ НА КОНСУЛЬТАЦИЮ К ОНКОЛОГУ ИЛИ ДРУГОМУ УЗКОМУ СПЕЦИАЛИСТУ
- > ОНКОЛОГ НАПРАВИТ НА ДИАГНОСТИЧЕСКИЕ МЕРОПРИЯТИЯ (РЕНТГЕНОГРАФИЯ, КТ, МРТ, УЗИ, ГИСТОЛОГИЧЕСКОЕ ИССЛЕДОВАНИЕ И ДР.)

СРОК  
ПРОВЕДЕНИЯ

≤ 3 РАБ. ДНЕЙ

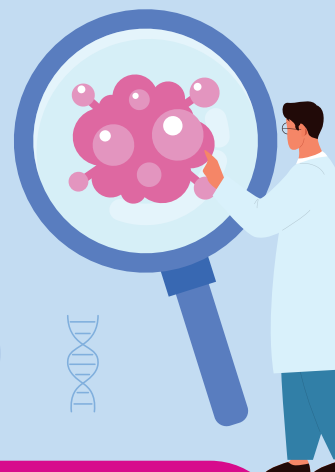
≤ 7 РАБ. ДНЕЙ

**3** ПРИ ПОДТВЕРЖДЕНИИ ДИАГНОЗА ОНКОЗАБОЛЕВАНИЯ:

- > СРОК УСТАНОВЛЕНИЯ ДИСПАНСЕРНОГО НАБЛЮДЕНИЯ ВРАЧА-ОНКОЛОГА
- > СРОКИ ОЖИДАНИЯ ОКАЗАНИЯ СПЕЦИАЛИЗИРОВАННОЙ (КРОМЕ ВЫСОКОТЕХНОЛОГИЧНОЙ) МЕДИЦИНСКОЙ ПОМОЩИ

≤ 3 РАБ. ДНЕЙ

≤ 7 РАБ. ДНЕЙ



## ОБРАТИТЕСЬ В СВОЮ СТРАХОВУЮ КОМПАНИЮ, ЕСЛИ:

ОБРАЩЕНИЕ ПРИМУТ ПО ТЕЛЕФОНУ  
КОНТАКТ-ЦЕНТРА ЛИБО ЧЕРЕЗ ФОРМУ ОБРАТНОЙ  
СВЯЗИ НА САЙТЕ СТРАХОВОЙ КОМПАНИИ

- > СРОКИ ОЖИДАНИЯ ИССЛЕДОВАНИЙ ПРЕВЫШАЮТ ВРЕМЯ, УСТАНОВЛЕННОЕ ЗАКОНОМ
- > ВАМ ОТКАЗАЛИ В МЕДПОМОЩИ ИЛИ ВЫДАЧИ НАПРАВЛЕНИЯ ПО ПОЛИСУ ОМС
- > ВЫ НЕ УДОВЛЕТВОРЕННЫ РЕЗУЛЬТАТОМ ЛЕЧЕНИЯ
- > ТРЕБУЮТ ДЕНЬГИ ЗА ОКАЗАННУЮ ПОМОЩЬ ИЛИ ОТДЕЛЬНЫЕ УСЛУГИ
- > ХОТИТЕ БОЛЬШЕ УЗНАТЬ О СВОИХ ПРАВАХ В СИСТЕМЕ ОМС

### СТРАХОВЫЕ КОМПАНИИ:

- > ОКАЗЫВАЮТ АДРЕСНОЕ СОПРОВОЖДЕНИЕ ОНКОПАЦИЕНТОВ
- > ПОМОГАЮТ ПОПАСТЬ НА ПРИЁМ К ВРАЧУ И ПРОЙТИ НЕОБХОДИМЫЕ ОБСЛЕДОВАНИЯ
- > ОСУЩЕСТВЛЯЮТ КОНТРОЛЬ ДОСТУПНОСТИ И КАЧЕСТВА ОКАЗАННОЙ ПОМОЩИ
- > РАССМАТРИВАЮТ ОБРАЩЕНИЯ ГРАЖДАН ПРИ НЕУДОВЛЕТВОРЕННОСТИ РЕЗУЛЬТАТОМ ДИАГНОСТИКИ И ЛЕЧЕНИЯ

